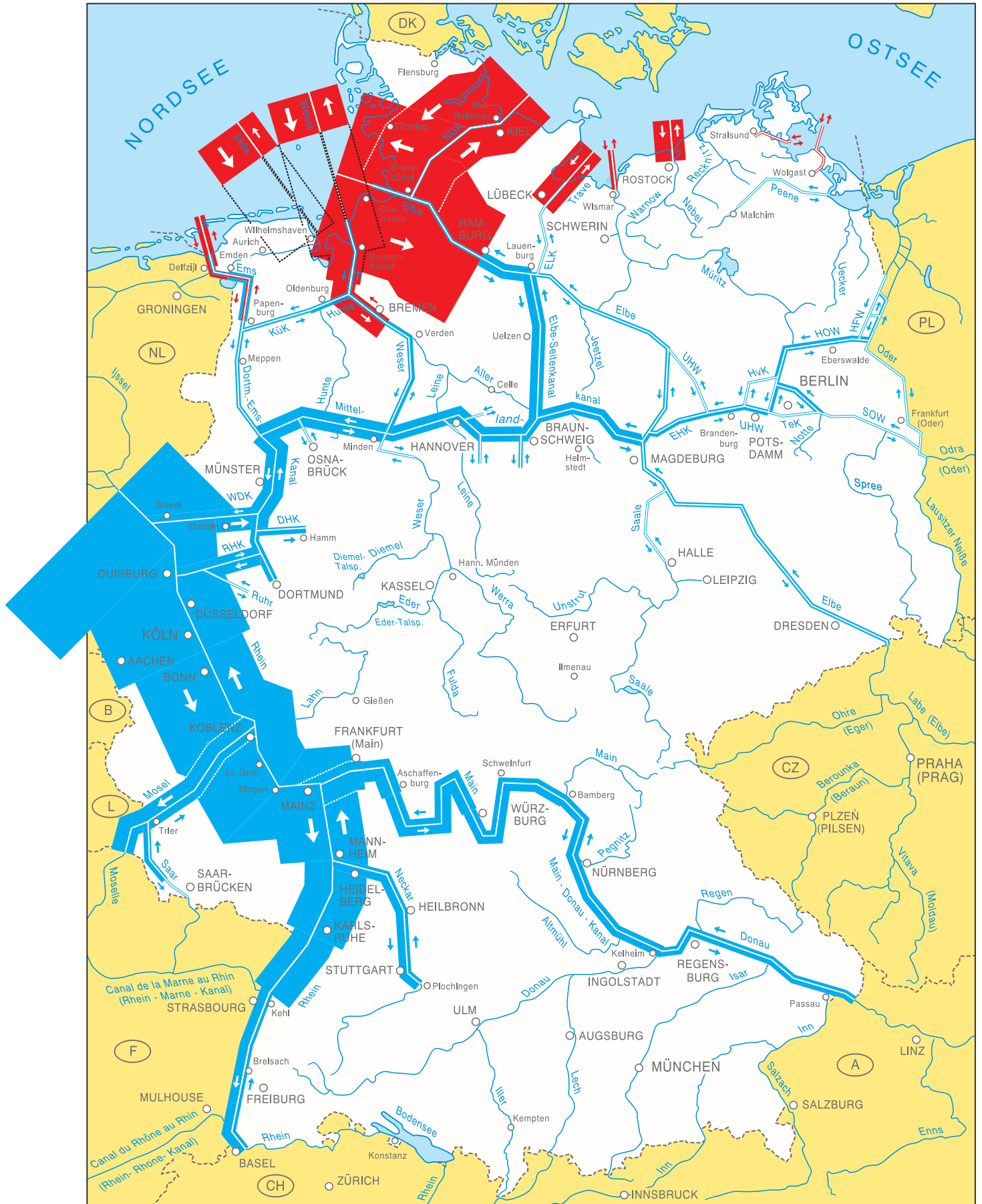


# BUNDESWASSERSTRASSEN

- Güterverkehrsdichte der See- und Binnenschifffahrt 2000 auf dem Hauptnetz der Bundeswasserstraßen

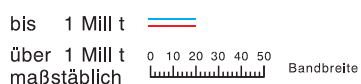


© Schutzvermerk DIN ISO 16016

20 0 20 40 60 80 km

BMVBS WS 13 Bonn, 2008 W 172 b

Güterverkehrsdichte in Mill t (tkm / Länge der Wasserstraße in km)



Binnenschifffahrt

Seeschifffahrt \*

\*berechnet auf der Grundlage der Umschlagszahlen der Seehäfen - außer NOK

Quelle: Statistisches Bundesamt, Wiesbaden  
Kartographie: Fachstelle für Geoinformationen Süd, Regensburg